

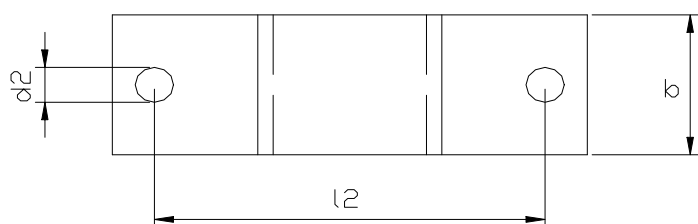
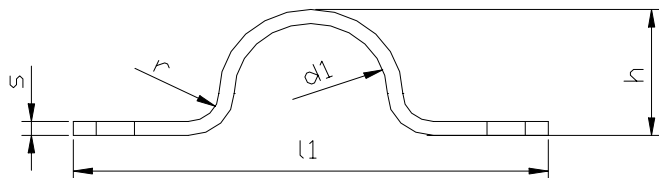
DIN 1593

Schwere Rohrschelle

Werkstoff: 1.4571 / VA 4

Ausführung: roh

Andere Werkstoffe auf Anfrage



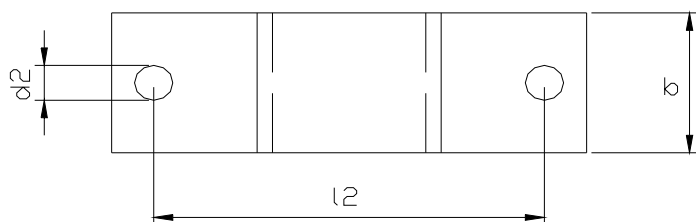
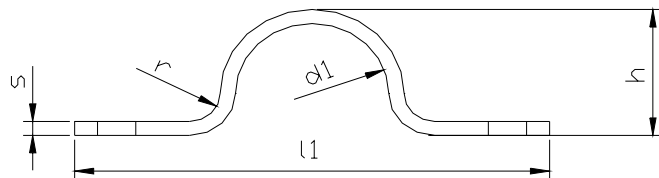
| Artikelnummer | Abmessungen | | | | | | | | Gestreckte Länge | Befestigungsschraube | Für Rohraussendurchmesser | Kg / 100 Stück | | | |
|---------------|-------------|-----|------|-----|-----|-------------|-------|----|------------------|----------------------|---------------------------|------------------|------|----------------|-------|
| | d1 | b | d2 | h | l1 | l2 | r | s | | | | | | | |
| 400683 | 7,0 | 16 | 6,6 | 5 | 44 | 28 | 2,5 | 2 | 48 | M 6 | 5,5 bis 7 | 1,20 | | | |
| 400684 | 9,0 | 20 | | 6 | 48 | 32 | | | 4 | | 53 | über 7 bis 9 | 1,60 | | |
| 400685 | 13,0 | | | 9 | 52 | 36 | | | | | 56 | 9,5 bis 13 | 1,90 | | |
| 400686 | 15,5 | | | 12 | 56 | 40 | | | | | 64 | über 13 bis 15,5 | 2,20 | | |
| 400687 | 19,0 | | | 15 | 60 | 44 | | | | | 77 | über 15,5 bis 19 | 2,50 | | |
| 400688 | 23,0 | 25 | 11,0 | 19 | 82 | 56 | 5 | 3 | 98 | M 10 | 20 bis 23 | 6,10 | | | |
| 400689 | 26,0 | | | 22 | 84 | 58 | | | 111 | | über 23 bis 26 | 5,50 | | | |
| 400690 | 28,5 | | | 24 | 90 | 64 | | | 120 | | über 26 bis 28,5 | 7,10 | | | |
| 400691 | 31,0 | | | 27 | 90 | 64 | | | 124 | | über 28,5 bis 31 | 7,40 | | | |
| 400692 | 36,0 | 30 | | 14 | 32 | 106 | | 80 | 5 | | 5 | 146 | M 12 | 33 bis 36 | 17,20 |
| 400693 | 39,0 | | | | 34 | 110 | | 84 | | | | 153 | | über 36 bis 39 | 18,20 |
| 400694 | 43,0 | | | | 38 | 120 | | 88 | | | | 169 | | über 39 bis 43 | 19,90 |
| 400695 | 46,0 | | | | 41 | 122 | | 90 | | | | 176 | | über 43 bis 46 | 20,90 |
| 400696 | 49,0 | 40 | 18 | 44 | 122 | 90 | 6 | 5 | 180 | M 16 | über 46 bis 49 | 21,30 | | | |
| 400697 | 58,0 | | | 52 | 142 | 110 | | | 213 | | 53 bis 58 | 33,50 | | | |
| 400698 | 61,0 | | | 57 | 142 | 110 | | | 220 | | über 58 bis 61 | 34,40 | | | |
| 400699 | 71,0 | | | 66 | 152 | 120 | | | 244 | | über 67 bis 71 | 38,60 | | | |
| 400700 | 77,0 | 18 | 6 | 72 | 176 | 136 | 8 | 6 | 278 | M 16 | 73 bis 77 | 43,50 | | | |
| 400701 | 81,0 | | | 76 | 184 | 144 | | | 292 | | über 77 bis 81 | 45,80 | | | |
| 400702 | 91,0 | | | 85 | 198 | 158 | | | 317 | | 86 bis 91 | 79,60 | | | |
| 400703 | 103,0 | | | 98 | 214 | 174 | | | 354 | | 99 bis 103 | 88,90 | | | |
| 400704 | 109,0 | | | 104 | 220 | 180 | | | 369 | | 105 bis 109 | 92,70 | | | |
| 400705 | 115,0 | 109 | 226 | 186 | 383 | 110 bis 115 | 96,20 | | | | | | | | |

DIN 1593

Schwere Rohrschelle

Werkstoff: S 235 JR

Ausführung: roh



Andere Werkstoffe auf Anfrage

| Artikelnummer | Abmessungen | | | | | | | | Gestreckte Länge | Befestigungsschraube | Für Rohraussendurchmesser | Kg / 100 Stück | | | |
|---------------|-------------|----|------|----|-----|-----|-----|-----|------------------|----------------------|---------------------------|------------------|----------------|----------------|-------|
| | d1 | b | d2 | h | l1 | l2 | r | s | | | | | | | |
| 400720 | 7,0 | 16 | 6,6 | 5 | 44 | 28 | 2,5 | 2 | 48 | M 6 | 5,5 bis 7 | 1,20 | | | |
| 400721 | 9,0 | 20 | | 6 | 48 | 32 | | | 4 | | 53 | über 7 bis 9 | 1,60 | | |
| 400722 | 13,0 | | | 9 | 52 | 36 | | | | | 56 | 9,5 bis 13 | 1,90 | | |
| 400723 | 15,5 | | | 12 | 56 | 40 | | | | | 64 | über 13 bis 15,5 | 2,20 | | |
| 400724 | 19,0 | | | 15 | 60 | 44 | | | | | 77 | über 15,5 bis 19 | 2,50 | | |
| 400725 | 23,0 | 25 | 11,0 | 19 | 82 | 56 | 5 | 3 | 98 | M 10 | 20 bis 23 | 6,10 | | | |
| 400726 | 26,0 | | | 22 | 84 | 58 | | | 111 | | über 23 bis 26 | 5,50 | | | |
| 400727 | 28,5 | | | 24 | 90 | 64 | | | 120 | | über 26 bis 28,5 | 7,10 | | | |
| 400728 | 31,0 | | | 27 | 90 | 64 | | | 124 | | über 28,5 bis 31 | 7,40 | | | |
| 400729 | 36,0 | 30 | | 32 | 106 | 80 | | 5 | 5 | | 146 | M 12 | 33 bis 36 | 17,20 | |
| 400730 | 39,0 | | | 34 | 110 | 84 | | | | | 153 | | über 36 bis 39 | 18,20 | |
| 400731 | 43,0 | | | 38 | 120 | 88 | | | | | 169 | | über 39 bis 43 | 19,90 | |
| 400732 | 46,0 | | | 41 | 122 | 90 | | | | | 176 | | über 43 bis 46 | 20,90 | |
| 400733 | 49,0 | 40 | 14 | 44 | 122 | 90 | 6 | 5 | 180 | M 16 | über 46 bis 49 | 21,30 | | | |
| 400734 | 58,0 | | | 52 | 142 | 110 | | | 213 | | 53 bis 58 | 33,50 | | | |
| 400735 | 61,0 | | | 57 | 142 | 110 | | | 220 | | über 58 bis 61 | 34,40 | | | |
| 400736 | 71,0 | | | 66 | 152 | 120 | | | 244 | | über 67 bis 71 | 38,60 | | | |
| 400737 | 77,0 | 40 | | 18 | 72 | 176 | | 136 | 6 | | 8 | 278 | M 16 | 73 bis 77 | 43,50 |
| 400738 | 81,0 | | | | 76 | 184 | | 144 | | | | 292 | | über 77 bis 81 | 45,80 |
| 400739 | 91,0 | | | | 85 | 198 | | 158 | | | | 317 | | 86 bis 91 | 79,60 |
| 400740 | 103,0 | | | | 98 | 214 | | 174 | | | | 354 | | 99 bis 103 | 88,90 |
| 400741 | 109,0 | 40 | 18 | | 104 | 220 | 180 | 6 | | 8 | 369 | M 16 | | 105 bis 109 | 92,70 |
| 400742 | 115,0 | | | | 109 | 226 | 186 | | | | 383 | | | 110 bis 115 | 96,20 |